



MONTHLY MEMBERSHIP PROGRESS REPORT

Results as of: 11/30/2016

Multiple District LA

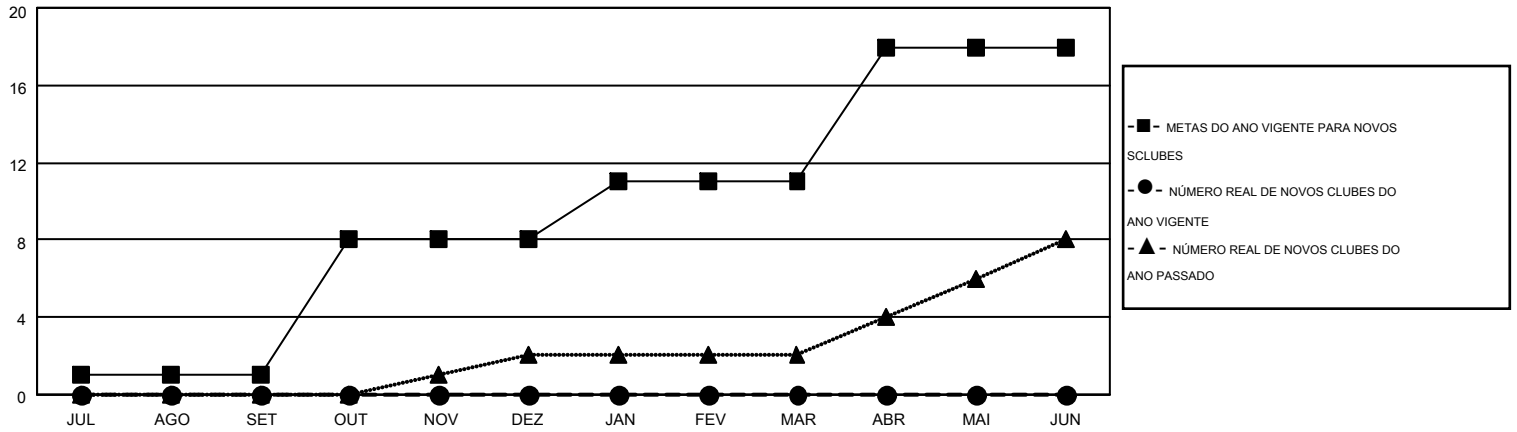
LOCATION: BRAZIL

GMT: RICARDO SHOITI KOMATSU

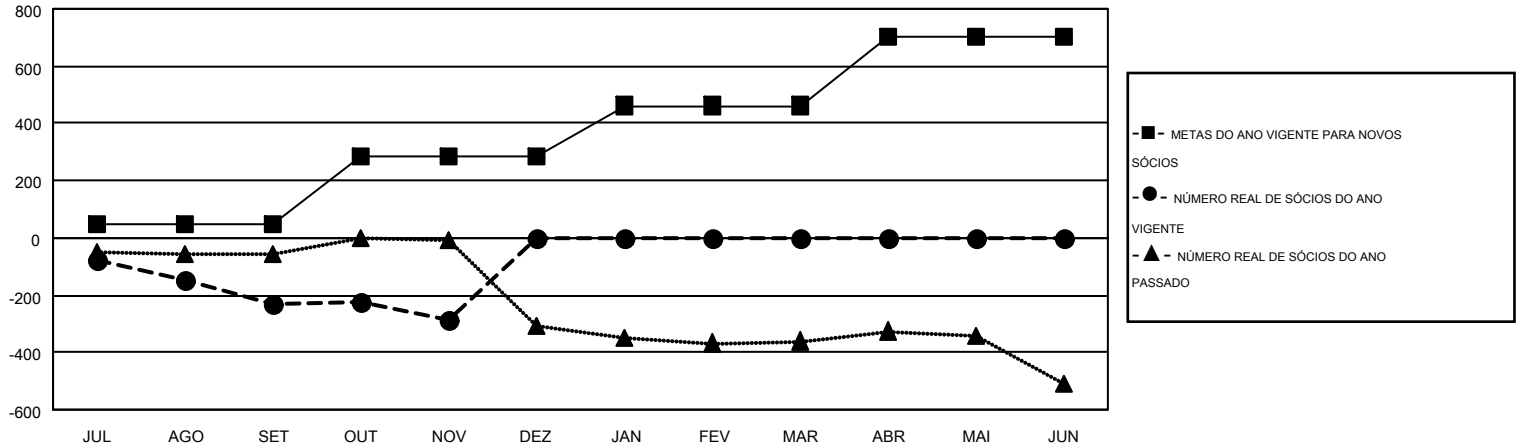
GMT-AJ 3

| Clubes | | | | | Sócios | | | | |
|---------------------------|----------------------|--------------|----------------|---------------------|---------------------------|----------------------|---|---------------------|---------------------|
| RESULTADOS PARA 2016-2017 | | | | | RESULTADOS PARA 2016-2017 | | | | |
| TRIMESTRE | META DE NOVOS CLUBES | NOVOS CLUBES | CLUBES BAIXADO | GANHO/PERDA LÍQUIDA | TRIMESTRE | META DE NOVOS SÓCIOS | ASSOCIADOS FUNDADORES E NOVOS ADICIONADOS | ASSOCIADOS BAIXADOS | GANHO/PERDA LÍQUIDA |
| JUL/AGO/SET | 1 | 0 | 6 | -6 | JUL/AGO/SET | 49 | 141 | 370 | -229 |
| OUT/NOV/DEZ | 7 | 0 | 2 | -2 | OUT/NOV/DEZ | 236 | 116 | 173 | -57 |
| JAN/FEV/MAR | 3 | 0 | 0 | 0 | JAN/FEV/MAR | 177 | 0 | 0 | 0 |
| ABR/MAI/JUN | 7 | 0 | 0 | 0 | ABR/MAI/JUN | 238 | 0 | 0 | 0 |

CUMULATIVO DO NÚMERO REAL E METAS DE NOVOS CLUBES



CUMULATIVO DO NÚMERO REAL E METAS DE SÓCIOS



| | | |
|----------------------|---|---------------------------------------|
| CLUBES BAIXADOS: 8 | 83 CLUBS OF 279 ADICIONADO 1 OU MAIS NOVOS SÓCIOS | DISTRIBUIÇÃO POR SEXO |
| SÓCIOS BAIXADOS | | MASCULINO 3,932 (52.67%) |
| FALECIDO 23 | | FEMININO 3,533 (47.33%) |
| CLUBES CANCELADOS 79 | CLIQUE AQUI PARA OS DADOS DA AVALIAÇÃO DA SAÚDE | SÓCIOS DE UNIDADES FAMILIARES 2,944 |
| OUTROS 441 | | CHEFE DA FAMÍLIA 1,395 |
| TOTAL 543 | | SÓCIO QUE NÃO É O CHEFE DA CASA 1,549 |